

# [ LED-Leuchte LE-xxx-SX ]

## [ LED light LE-xxx-SX ]



### LE-150-SX, LE-300-SX und LE-600-SX

- 3 verschiedene Längen mit Magnet- und Schraubbefestigung
- Hohlstecker 2,5mm, mit 2 mtr. steckbarer Anschlussleitung, mit und Ein-Aus-Schalter

### LE-150-SX, LE-300-SX and LE-600-SX

- 3 different lengths with magnetic and screw fixing
- Barrel connector 2,5mm, with 2 mtr. plugged wire, with switch on / off

### TECHNISCHE DATEN TECHNICAL DATA

Bezeichnung Type	LE-150-SX	LE-300-SX	LE-600-SX
Artikelnummer Part number	72 15E 550	72 30E 550	72 60E 550
Betriebsspannung Operating voltage	24 V DC	24 V DC	24 V DC
Leistungsaufnahme Power input	3 W	7 W	14 W
Stromaufnahme Amperage	125 mA	295 mA	590 mA
Lichtleistung Luminosity	315 lm	535 lm	1135 lm
Beleuchtungsstärke Illumination	260 lx@0,5m 90 lx@1m	800 lx@0,5m 280 lx@1m	1300 lx@0,5m 500 lx@1m
Farbtemperatur Color temperature	6.000 K	6.000 K	6.000 K
Schutzart Degree of protection	IP40	IP40	IP40
Schutzklasse Protection type	III	III	III
Lebensdauer [Std. bei 20 °C] Service life [h at 20 °C]	50.000 h	50.000 h	50.000 h
Gehäusematerial Housing material	Aluminium / Plastik Aluminum / Plastic	Aluminium / Plastik Aluminum / Plastic	Aluminium / Plastik Aluminum / Plastic
Gewicht Weight	76 gr.	164 gr.	308 gr.
Max. Luftfeuchtigkeit [% rF] Max. humidity [% rH]	90 %	90 %	90 %
Einsatztemperatur [ °C] Operating temperature [°C]	-20 °C ... +60 °C	-20 °C ... +60 °C	-20 °C ... +60 °C
Umgebungstemperatur (Lagerung) Ambient temperature (storage)	-40 °C ... +85 °C	-40 °C ... +85 °C	-40 °C ... +85 °C
Zulassungen Approval	CE	CE	CE

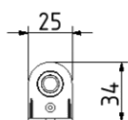
## EIGENSCHAFTEN

- Strahlend helles weißes Licht
- Universelle Montagemöglichkeiten
- Magnet oder Schraubbefestigung
- Bruchstabile Kunststoffabdeckung
- Keine zerbrechliche Röhre
- Andere Farben auf Anfrage lieferbar
- Geringes Gewicht
- Vielfältige Einsatzmöglichkeiten
- Energiesparend, lange Lebensdauer

## FEATURES

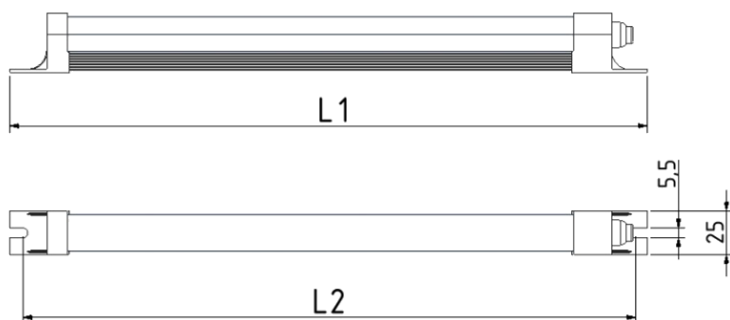
- Luminous bright light
- Universal assembly possibilities
- Magnet or screw fastening
- Shatterproof plastic cover
- No fragile tube
- Other light colors on request
- Low weight
- Universal assembly possibilities
- Power-saving, long service life

## ABMESSUNGEN DIMENSIONS



Bezeichnung	Type	L1	L2
LE-150-SX		185	170
LE-300-SX		365	350
LE-600-SX		650	635

Alle Maße in mm All dimensions in mm

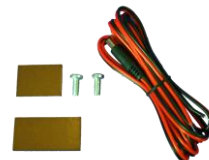


## LIEFERUMFANG

- LED-Leuchte
- Anschlussleitung mit Stecker, 2m lang
- 2 Magnetfolien
- Befestigungsschrauben

## DELIVERY CONTENTS

- LED light
- Connection cable with barrel connector, 2m
- 2 magnetic foils
- Fastening screws



## ZUBEHÖR ACCESSORIES

Bezeichnung	Type	Beschreibung	Description	Artikelnummer	Part number
S-K		Türpositionsschalter mit Adapter und Befestigungsschrauben	Door position switch with adaptor and fastening screws	72 00K 000	
S-K-LE-30		Türpositionsschalter mit angeschlossener Leitung, Hohlstecker 2,5mm, Adapter und Befestigungsschrauben	Door position switch with connection cable, barrel connector 2,5mm with adaptor and fixing screws	72 30K 500	
HaMag		sehr starker Neodym-Magnet mit Gummiummantelung und Gewindebolzen M4, Durchmesser 22mm	very strong neodymium magnet with black rubber coating diameter: 22mm with thread bolt M4	72 MAG D22	