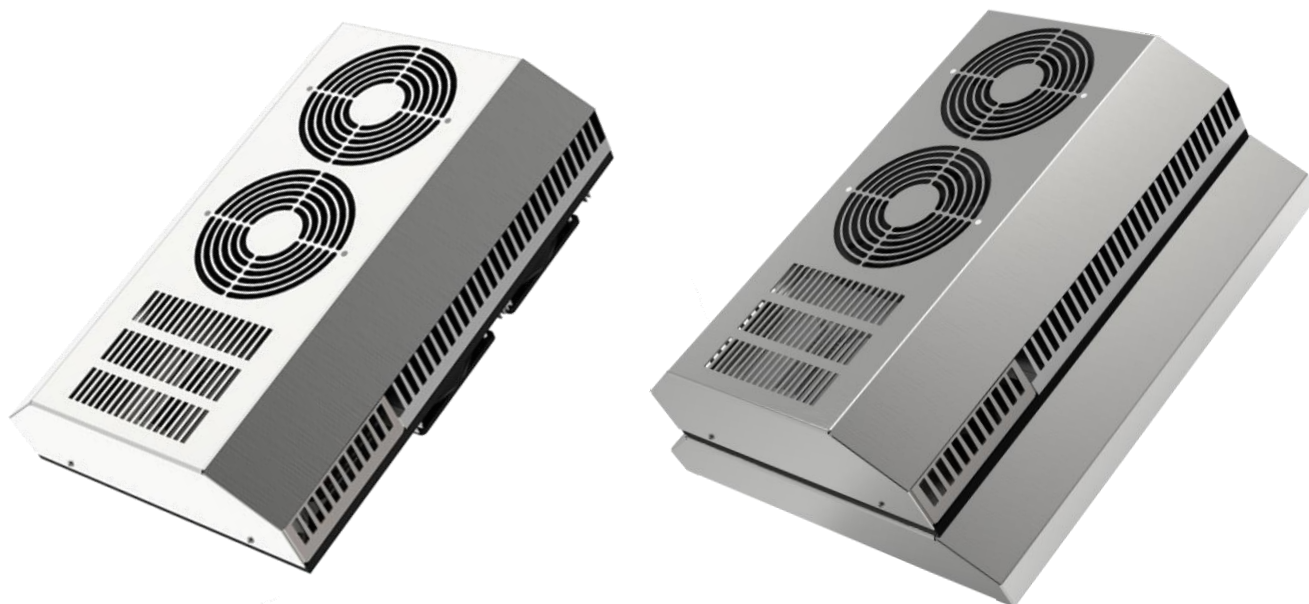


[PELTIER-KÜHLGERÄT PK 300 PS]

[THERMOELECTRIC COOLER PK 300 PS]



Bezeichnung Type	Beschreibung Description
PK 300 PS	Peltier-Kühlgerät 100 - 240 V AC, Heizen und Kühlen Thermoelectric cooler 100 - 240 V AC, heating and cooling
PK 300 PS+C	Peltier-Kühlgerät 100 - 240 V AC, Heizen und Kühlen, mit Thermostat TRP 205 Thermoelectric cooler 100 - 240 V AC, heating and cooling with Thermostat TRP 205
PK 300 PS+AG	Peltier-Kühlgerät 100 - 240 V AC, Heizen und Kühlen, mit Aufbaugehäuse Thermoelectric cooler 100 - 240 V AC, heating and cooling with additional housing

TECHNISCHE DATEN TECHNICAL DATA

Bezeichnung Type	PK 300 PS (+AG)	PK 300 PS+C (+AG)
Artikelnummer Part number	40 P30 57HPS (40 P30 57HPSAG)	40 P30 57HPSC (40 P30 57HPSCAG)
Betriebsspannung Operating voltage	100 - 240 V AC	100 - 240 V AC
Anlaufstrom Starting current	100 V AC \triangleq 5,5 A 240 V AC \triangleq 3 A	100 V AC \triangleq 5,5 A 240 V AC \triangleq 3 A
Vorsicherung Fuse	100 V AC \triangleq 6 A (T) 240 V AC \triangleq 4 A (T)	100 V AC \triangleq 6 A (T) 240 V AC \triangleq 4 A (T)
Kühlleistung bei $\Delta^t = 0$ Kelvin Cooling capacity at $\Delta^t = 0$ Kelvin	280 W	280 W
Heizleistung Heating capacity	400 W	400 W
Nennleistung Nominal power	390 W	390 W
Schalldruck Sound pressure	80 dB(A) @1m	80 dB(A) @1m
Luftvolumenstrom Air volume flow	285 m³/h	285 m³/h
Schutzart Degree of protection	IP65	IP65
Lebensdauer Service life	60.000 h	60.000 h
Gewicht Weight	23,5 kg (26,5 kg)	24,5 kg (27,5 kg)
Einsatztemperatur Operating temperature	-20 °C ... +70 °C	-20 °C ... +70 °C
Zulassungen Approval	CE	CE

EIGENSCHAFTEN

- Thermoelektrische Kühlung ohne Kältemittel
- Eingebautes Netzteil auf der Außenseite
- Großer Eingangsspannungsbereich
- Einbau in jeder Lage möglich
- Robust gegen widrige Umgebungsbedingungen
- Hohe Schutzart und robustes Edelstahl-Design
- Platzsparend
- Perfekt für die mobilen Anwendungen geeignet
- Kühlen und Heizen möglich

FEATURES

- Thermoelectric cooling without liquid refrigerant
- Built-in power supply on the outside
- Wide input voltage range
- Installation possible in any position
- Resistant to adverse environment conditions
- High degree of protection and robust stainless-steel design
- Compact, small dimensions
- Perfect for mobile applications
- Optional cooling and heating is possible

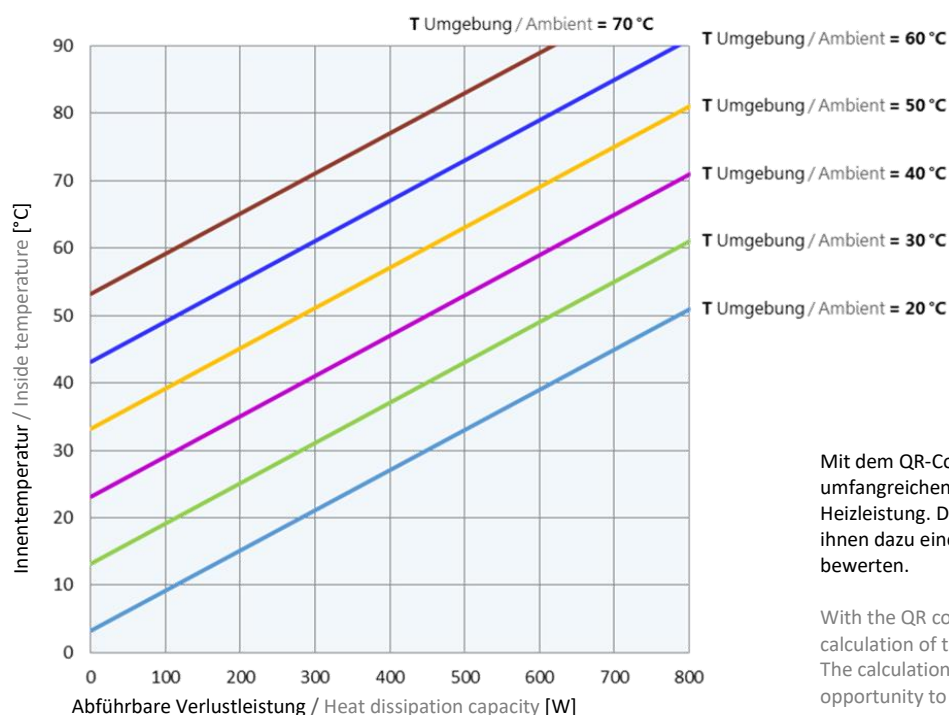
LIEFERUMFANG

- Peltier-Kühlgerät
- Befestigungsschrauben
- Betriebsanleitung

DELIVERY CONTENTS

- Thermoelectric cooler
- Fastening screws
- Instruction manual

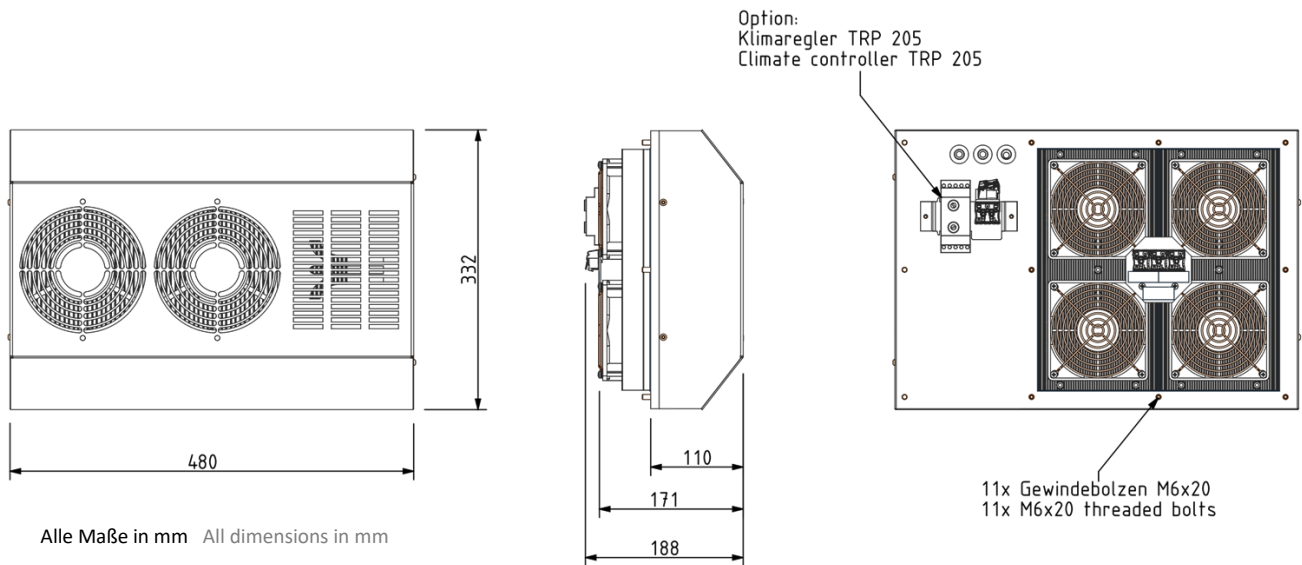
LEISTUNGSDIAGRAM PERFORMANCE CURVE








Mit dem QR-Code haben Sie direkten Zugang zur umfangreichen Berechnung der benötigten Kühl- und Heizleistung. Die Berechnungssoftware DELTA T bietet Ihnen dazu eine gute Möglichkeit, Ihr Projekt genau zu bewerten.

With the QR code you have direct access to the extensive calculation of the required cooling and heating capacity. The calculation software DELTA T offers you a good opportunity to evaluate your project precisely.

ABMESSUNGEN DIMENSIONS



ZUBEHÖR ACCESSORIES

Bezeichnung Type	Beschreibung Description	Artikelnummer Part number	
TES 60	Thermostat TES60 Thermostat TES60	15 TES 060	
TRP 205	Thermostat TRP 205, Heizen + Kühlen Thermostat TRP 205, heating + cooling	45 TRP 205	
TRP 260	Temperatursteuerung TRP 260 Temperature control TRP 260	45 TRP 260	
KRP 300	Kondensatrinne für Peltier-Kühlgerät Condensate through for thermoelectric coolers	49 KRP 300	
AVDR4SS4	Kondensatablaufstutzen Edelstahl Condensate vent drain stainless steel	AVDR4SS4	
AVDR4NM	Kondensatablaufstutzen Kunststoff Condensate vent drain plastic	AVDR4NM	